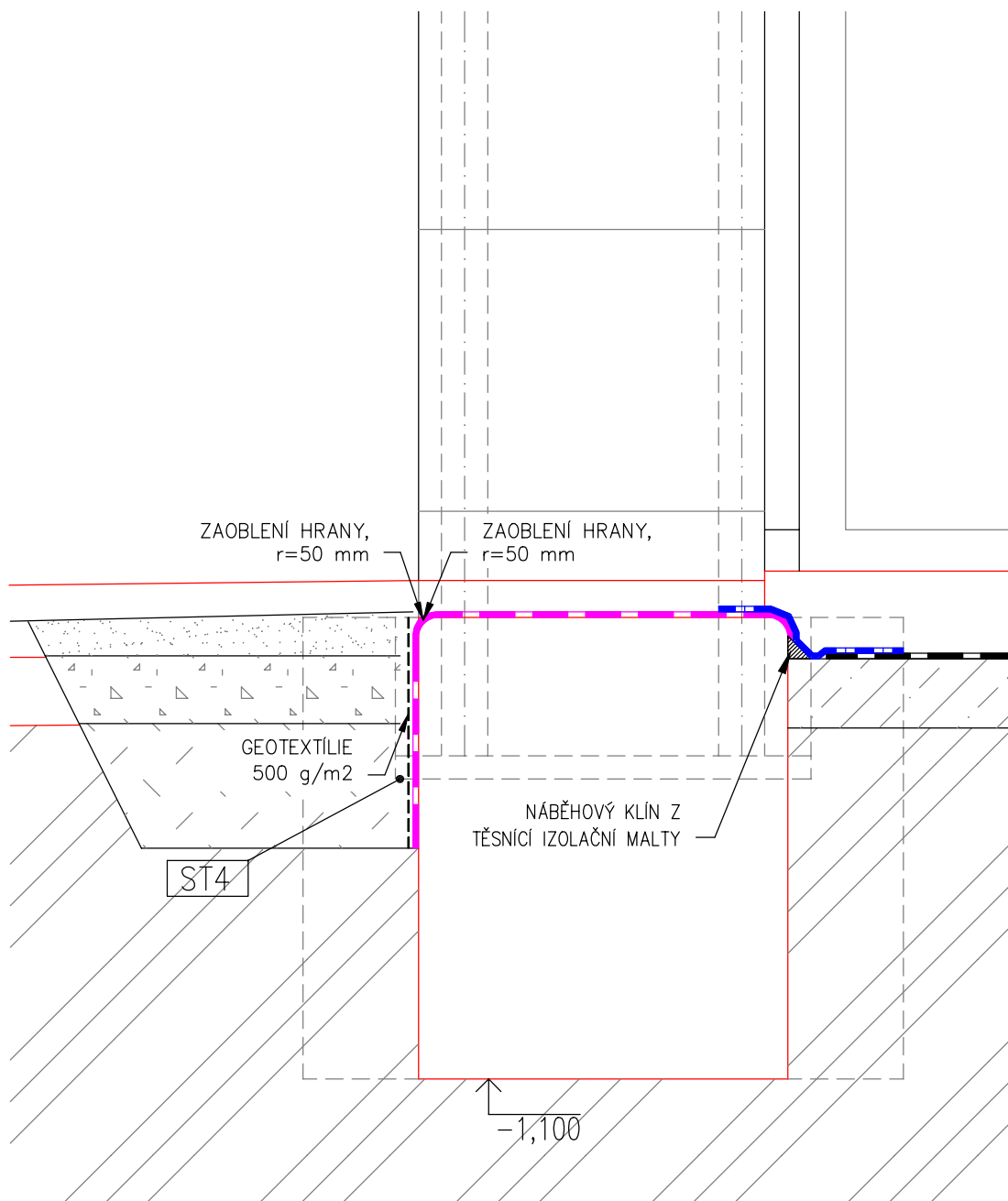


## DETAIL C – SANACE VLHKÉHO ZDIVA



ZPRACOVATEL ČÁSTI PD:	Ing. Pavel. Zejda, Ph.D. Na Bahně 27, 664 34 Rozdrojovice tel.: +420 776 812 238 e-mail: zejda@zejda-sanace.cz	Zodpovědný projektant:	Ing. Pavel Zejda, Ph.D. 		
		Vypracoval:			
		Kontroloval:			

NÁZEV AKCE:		FORMÁT:		1x A4
VETUNI – podpora energetické úspornosti objektu č.1		DATUM:		ZÁŘÍ 2024
		STUPEŇ:		DPS
		AUTORIZAČNÍ RAZÍTKO.:		PARÉ Č.:
MÍSTO STAVBY, PARCELA Č.:				
parc. č. 5417, 5418 a 5434/1 k.ú. Královo Pole (611484)				
STAVEBNÍK:				
Veterinární univerzita Brno Palackého tř. 1946/1, 612 42 Brno – Královo Pole				
ČÁST:				
D.1.1 - 20 SANACE VLHKÉHO ZDIVA				
NÁZEV VÝKRESU:		MĚŘÍTKO:		Č. VÝKRESU:
DETAIL C - SANACE VLHKÉHO ZDIVA		1:15		D.1.1-20.6